

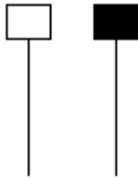
เจาะลึก Technical ตอน กราฟแท่งเทียน (3)

สวัสดีครับท่านนักลงทุนทุกท่าน วันจันทร์หน้าตลาดปิด เพราะเป็นวันหยุดยาว หลายคนอาจวางแผนไปพักผ่อน แต่อย่าลืมพาคุณแม่ไปด้วยนะครับ เพราะสิ่งที่จะทำให้คุณแม่ดีใจที่สุดในวันแม่ ก็คือ ลูกครับ

กลับมาที่เรื่องของ **Technical Magic** กันต่อครับ ผ่านไป 2 ฉบับแล้วกับเรื่องแท่งเทียนญี่ปุ่น เราได้คุยกันไปเบื้องต้นทั้งที่มาที่ไป ส่วนประกอบ การตีความหมาย ฉบับนี้เราจะมาเริ่มพูดถึง Pattern หรือรูปแบบแท่งเทียนที่สำคัญๆ กันครับ

รูปแบบค้อน และรูปแบบแขวนคอ (Hammer & Hanging Man)

รูปแบบแรกฟังชื่อก็น่ากลัวแล้วว่าโหดครับ ปกตินิยมเรียกทับศัพท์ไปเลยคับ ซึ่งทั้ง 2 รูปแบบคือ Hammer และ Hanging Man นั้นมีลักษณะแท่งเทียนเหมือนกันเลยคับ



จากรูปขอสรุปลักษณะสำคัญ ของ Hammer และ Hanging Man คือ

1. ราคา OPEN และ CLOSE อยู่ใกล้กัน ทำให้แท่งมีลำตัวสั้นๆ โดยอาจเป็นลำตัวสีขาว (OPEN อยู่ต่ำกว่า CLOSE) หรือลำตัวสีดำ (OPEN อยู่สูงกว่า CLOSE) ก็ได้

2. ค่า OPEN หรือ CLOSE เป็นค่า HIGH ของคาบนั้น ทำให้แท่งเทียนนี้ไม่มีเงาด้านบน (Upper Shadow)

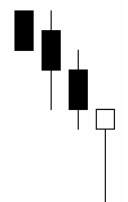
3. ค่า LOW อยู่ต่ำกว่า OPEN และ CLOSE มาก ทำให้เกิดเงาด้านล่างมีความยาว (คำว่ายาวในที่นี้ จะต้องมีความยาวอย่างน้อยเป็น 2 เท่าของส่วนลำตัวครับ หรือ บางตำราจะบอกว่า ลำตัวเป็น 1/3 ของความยาว จาก HIGH ถึง LOW ซึ่งก็มีความหมายเหมือนกันครับ)

เชื่อว่าตอนนี้ ท่านนักลงทุนคงเข้าใจอยู่แล้ว ในเมื่อรูปแบบมันเหมือนกันแล้ว จะมี 2 ชื่อไปทำไมกัน ที่เรียกชื่อต่างกันเนื่องจากตำแหน่งที่เกิดรูปแบบนี้ครับ ขออธิบายดังนี้

ถ้ามองจากลักษณะของแท่งเทียน เราจะเห็นได้ว่า **อารมณ์ที่สื่อออกมา**ก็คือ หลังจากจุด OPEN ตลาดถูกรอบงำด้วยฝ่ายหมี่ ทำให้ราคาถูกกดต่ำลง แฉมเป็นการกดด้วยกำลังของหมี่ที่มาก (จากเงื่อนไขข้อ 3 ที่มีเงาด้านล่างยาว) แต่ตอนท้ายตลาด ฝ่ายกระทิงกลับมาคุมเกมส์ ดันราคาหุ้นขึ้นมาได้มากพอๆ กับตอนที่ถูกหมี่กดลงไป (จากเงื่อนไขข้อ 1 ช่วงลำตัวสั้น) จุดสังเกตอีกอย่างของการปะทะกันตรงนี้คือปริมาณการซื้อขายในคาบนั้น ที่มีค่ามากอย่างมีนัยสำคัญ

ท่านนักลงทุนคิดว่า **การเกิดการปะทะกัน**อย่างที่ว่านี้ **ดีต่อทางขึ้นหรือทางลงครับ ???**

คำตอบคือไม่ดีกับทั้งขาขึ้นและขาลงครับ เพราะว่า **ในภาวะตลาดขาลง** ฝ่ายหมี่ครอบงำตลาดอยู่ก่อน ทำให้ราคาต่ำลงมาเรื่อยๆ บรรยากาศเต็มไปด้วยความกลัว (Fear) แล้วอยู่ๆ แท่งเทียนล่าสุด กลับมีกระทิงพุ่งใหญ่เข้ามาตอนท้ายตลาด แบบนี้ก็เป็นสัญญาณบวก คือราคามีโอกาสกลับตัวขึ้น หรืออย่างน้อยแนวนี้ก็จะทำหน้าที่เป็นแนวรับ อย่างไรก็ตามก็จะต้องดูสิ่งอื่นประกอบด้วย เช่น ปริมาณการซื้อขายที่หนาแน่นในวันนั้น และแท่งราคาในวันถัดไปมีสัญญาณบวก คือเป็นแท่งยาวสีขาวขึ้นไปหรือเปิด Gap ขึ้นไป เป็นต้น



แท่งเทียนที่เกิดในตอนปลายขาลงนี้ จะเรียกว่า Hammer

ในภาวะตลาดขาขึ้น ฝ่ายกระทิงครอบงำตลาดมาต่อเนื่อง ราคาเพิ่มขึ้นเรื่อยๆ บรรยากาศเต็มไปด้วยความกล้า (Greed) แล้วอยู่ๆ แท่งเทียนล่าสุด หลังจาก OPEN แล้วราคากลับดึงลงไปลึก แม้เข้าตอนท้ายตลาด ฝ่ายกระทิงจะฟื้นและกลับมาคุมเกมส์ได้อีกครั้ง แต่ก็ถือเป็นสัญญาณเตือนในทางลบ (เรียกได้ว่าหมี่มีเสียง) ราคามีโอกาสกลับตัวลง หรืออย่างน้อยแนวนี้ก็จะทำหน้าที่เป็นแนวต้าน เช่นเดียวกันเราต้องพิจารณาสิ่งอื่นประกอบด้วย เช่น ปริมาณการซื้อขายที่หนาแน่นในวันนั้น และแท่งราคาในวันถัดไปมีสัญญาณลบ คือเป็นแท่งยาวสีดำลงมา หรือเปิด Gap ลงมาตั้งแต่แรกเลย

แท่งเทียนที่เกิดในตอนปลายขาขึ้นนี้ จะเรียกว่า Hanging Man

สรุปว่าแท่งเทียนแบบนี้ เป็นสัญญาณการต่อสู้อย่างดุเดือด ดังนั้น ถ้าเกิดด้านบนของแนวโน้มขาขึ้น ก็เรียกว่า Hanging Man ให้ระวังการกลับตัวลง แต่ถ้าเกิดด้านล่างของแนวโน้มขาลง ก็เรียกว่า Hammer ให้ระวังการกลับตัวขึ้น แต่ถ้าไปเกิดแถวกลางๆ ทาง ก็จะไม่มีความหมายมากนัก

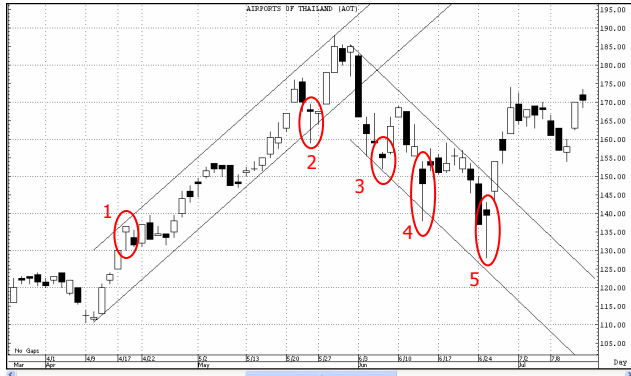


เพิ่มเติม เกณฑ์ที่ใช้ว่าเงาด้านล่างยาวเป็น 2 เท่าของลำตัวนั้น เป็นเพียงเกณฑ์คร่าวๆ นะครับ จริงๆ แล้วยิ่งยาวจะยิ่งมีนัยยะมาก นอกจากนี้ในกรณีที่ต้นมีเงาด้านบนโผล่ขึ้นมา บางท่านบอกว่า ถ้าแค่สั้นก็พออนุโลมได้ แต่ต้องชดเชยด้วยเงาด้านล่างที่ยาวเพิ่มขึ้นอีก คือเป็น 3 เท่าของลำตัวครับ

กรณีศึกษา

มาดูตัวอย่างกันบ้างครับ

ตัวอย่างกราฟ AOT



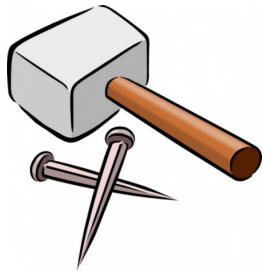
จากรูป ค่อย ๆ ดูกันทีละจุดนะครับ

จุดแรก ราคาทำรูปแบบ Hanging Man จากนั้นแท่งถัดมาเปิด Gap ลง และปิดเป็นแท่งดำ เป็นการยืนยันด้านล่าง อย่างไรก็ตามถ้าวันถัดมา ราคาขึ้นย้อนกลับขึ้นมา ติดที่ High เดิมของ Hanging Man และใช้เวลาอีกรวม 1 สัปดาห์ก่อนจะสามารถเปิด Gap เปรศผ่านแนวนี้ขึ้นไปได้ ดังนั้น จุดแรกนี้ แม้ไม่ใช่จุดกลับตัวแต่ก็เป็นแนวต้านครับ

จุดที่สอง ถัดจากวันที่เป็นแท่งดำยาว ราคาทำรูปแบบ Hammer แม้จะมีเงาด้านบน แต่เงาด้านล่างก็ยาวมากเมื่อเทียบกับลำตัว แล้วยังเกิดบริเวณเส้นแนวโน้มขาขึ้นอีก อย่างไรก็ตามในแท่งถัดมา ราคายังคงทรงตัวและมายืนยันการกลับตัวในแท่งที่สอง

จุดที่สาม ราคาทำรูปแบบ Hammer และยืนยันด้วยการเปิด Gap ของแท่งสีเขียวยาวถัดมา ในตอนเกิดจุดที่สามนี้เรายังไม่มีเส้นแนวโน้มขาลงนะครับ

จุดที่สี่ ราคาทำรูปแบบ Hammer อีกครั้ง บริเวณเส้นขนานที่เป็นแนวรับ ของเส้นแนวโน้มขาลง อย่างไรก็ตาม แท่งถัดมาแม้จะยืนยันด้วยการเปิด Gap แต่เป็นแท่งที่มีลำตัวสีดำสั้น ราคาจึงค่อนข้างทรงตัวก่อนร่วงลงต่อ โดยจุดที่สี่นี้ แม้ไม่ใช่จุดกลับตัวที่แรงแต่ก็ทำหน้าที่เป็นแนวรับของการลงในครั้งถัดไป



จุดที่ห้า ราคาทำรูปแบบ Hammer อีกครั้ง บริเวณเส้นขนานที่เป็นแนวรับ ของเส้นแนวโน้มขาลง และหากลากเส้น Fibonacci Retracement จะพบว่า ลำตัวของ Hammer กลับมายืนได้ที่ระยะย่อตัว 61.8% จากจุดสูงสุดแถว ๆ 185.50 บาท (หากจะกล่าวให้ละเอียด จริง ๆ แล้ว Hammer ในจุดที่สี่ ลำตัวก็ยืนได้ที่ระยะ 50.0% พอติเช่นกันครับ) แท่งเทียนถัดไปเป็นแท่งขาวยาว เปิด Gap อีกด้วย แล้วยังยาวจนเบรคเส้นแนวโน้มขาลงขึ้นไปได้อีก

สิ่งหนึ่งที่ยากจะขอย้ำอีกทีนะครับ คือ เมื่อเห็นรูปแบบนี้ถือเป็นสัญญาณเตือนให้เฝ้าระวังก่อนนะครับ ปกติแล้วการจะมี Action ใดๆ นั้น ต้องรอแท่งเทียนถัดไปมายืนยันก่อน เพราะบางครั้งเมื่อเห็นแท่งเทียนถัดไปแล้ว สัญญาณที่เคยคิดว่าจะเป็น Hammer หรือ Hanging Man ก็อาจจะไม่ใช่ก็ได้ครับ

นอกจากนี้ เมื่อมีการยืนยัน และเกิด Action ใดๆ ไปแล้ว เมื่อราคาไม่เป็นไปตามที่คาด ก็ต้องมีการกำหนดจุดตัดขาดทุนไว้เสมอครับ แล้วกลับมาพบกันใหม่ฉบับหน้าครับ •



แจ้งข่าวสำหรับแฟน Technical Magic ครับ

ตั้งแต่ฉบับหน้าเป็นต้นไป เราจะเพิ่มคอลัมน์

Technical Clinic ที่จะเปิดโอกาสให้ท่านนักลงทุน สอบถาม หุ่นรายตัวที่อยู่ในความสนใจของท่าน ซึ่งอาจจะยังไม่อยู่ในความสนใจของตลาดจึงหาอ่านบทวิเคราะห์เทคนิคของหุ้นตัวนั้นยาก วิธีการง่าย ๆ เพียงส่งชื่อหุ้นที่ท่านสนใจ มาทาง e-mail ที่

Learning@uobkayhian.co.th ครับ

รายงานฉบับนี้จัดทำขึ้นโดยข้อมูลเท่าที่ปรากฏและเชื่อว่าเป็นที่น่าเชื่อถือได้แต่ไม่ถือเป็นการยืนยันความถูกต้องและความสมบูรณ์ของข้อมูลใดๆ โดยบริษัทหลักทรัพย์ ยูเอสบี เคย์ ฮีเยน (ประเทศไทย) จำกัด (มหาชน) ผู้จัดทำขอสงวนสิทธิ์ในการเปลี่ยนแปลงความเห็นหรือประมาณการณต่างๆที่ปรากฏในรายงานฉบับนี้ โดยไม่ต้องแจ้งล่วงหน้า รายงานฉบับนี้มีวัตถุประสงค์เพื่อประกอบการตัดสินใจของนักลงทุน โดยไม่ได้เป็นการชี้แนะชักชวนให้นักลงทุนทำการซื้อหรือขายหลักทรัพย์ หรือตราสารทางการเงินใดๆ ที่ปรากฏในรายงาน